

さまざまな仕事に役立つ
業務改善プラットフォーム

RICOH
imagine. change.

RICOH kintone plus

RICOH kintone plus



RICOH kintone plus

業務を便利にするアプリをカンタンに作成

RICOH kintone plus とは？

表計算ソフトよりも快適に、専門システムよりも柔軟に、自社でシステムを開発するよりスピーディー＆低コストに、「サクッと」思いついた業務改善をすぐに実行できるクラウド型の業務アプリケーションツールです。プログラミング無しでデータベースの作成が可能で、日報や顧客管理・案件管理、顧客対応履歴やクレーム対応履歴など様々な業務に活用することができます。

point
1

業務システムアプリを
必要なだけ追加できる

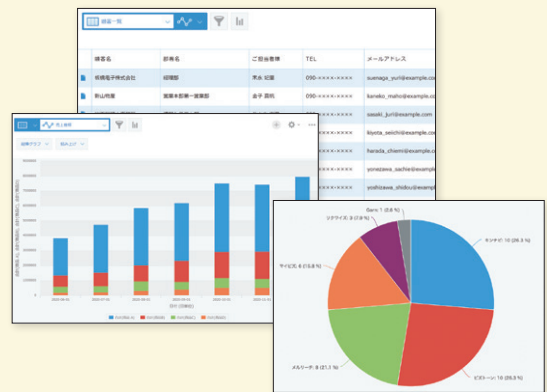


RICOH kintone plus

顧客案件管理から日報、交通費申請やプロジェクト管理など、さまざまな用途にお使いいただけます。部署や業種別で、すぐに使える100種類以上のテンプレートもあり、あらゆる仕事の課題を解決します。

point
2

データを共有し
見える化できる



顧客情報や案件・売上の情報、プロジェクトの進捗、ワークフローの申請状況など、チームや仕事に必要なさまざまな情報を管理、リアルタイムに共有できます。情報を一元管理することで、業務全体を見える化。仕事の質やスピードがアップします。

point
3

コミュニケーションを
シンプルにできる



社内外問わずすべてのコミュニケーションをシンプルに。業務内容によって関連するメンバーや情報整理が可能です。データに紐付けたコミュニケーション、業務プロセスに合わせたステータス管理もボタン一つでシンプルに完結できます。

point
4

外部サービスや
基幹システムとの連携も



連携APIを活用したり、外部サービスや基幹システムとデータ連携することで、機能を拡張できます。「Webのフォームから直接kintoneにデータを入力したい」「会社の基幹システムのデータを活用したい」などの要望も解決できます。

RICOH kintone plus の特長

1 リコーが提供する kintone で丸ごと一元管理

RICOH kintone plus はリコーが提供する kintone です。kintone の基本機能はそのままに、リコーだからこそ提供できる「あったらいいな」という便利な機能を標準で搭載しています。kintone をもっと有効活用したい、紙や表計算ソフト管理からの脱却をもっと効果的に促進させたい、そうしたお悩みを RICOH kintone plus が解決します。

2 リコー複合機との連携

RICOH kintone plus はリコー複合機との連携機能が標準で搭載されています。紙文書を利用する業務では、リコー複合機でスキャンした紙文書の RICOH kintone plus へのスムーズかつダイレクトな登録を実現することができ、kintone のさらなる有効活用で生産性を革新します。

3 RICOH kintone plus なら、リコー複合機との連携機能を標準搭載

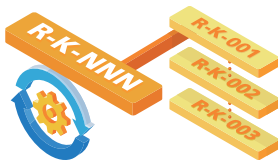


4 リコー独自開発の便利なプラグイン機能

RICOH kintone plus は標準で利用できる機能だけでなく、API 連携やプラグインを使うことで簡単に機能を拡張させたり、外部サービスと連携させることができます。

RICOH 自動採番プラグイン

標準の kintone では 1,2,3,4... と数字の連番でしか自動採番させることができませんが、RICOH 自動採番プラグインを利用することで、例えば日付を入れて「YYMMDD-001」や部署名を入れて「自部署-001」などのように任意の様々な形式で自動採番ができるようになり、版管理が必要な業務に役立ちます。



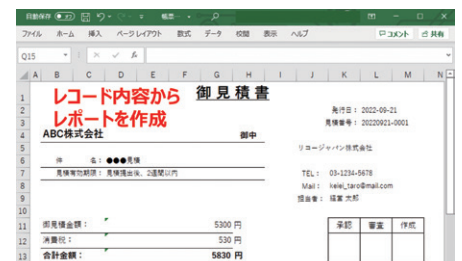
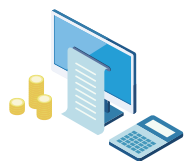
RICOH カンタン検索プラグイン

標準の kintone ではレコードの中から必要な情報を検索したい場合に、登録されたレコード全てを対象とした検索しか行うことができません。例えば「山口」という氏名を検索したくても、住所にある山口や、企業名に山口が含まれるものも検索結果として表示されてしまいます。RICOH カンタン検索プラグインを活用することで、氏名や住所など条件別の検索が可能になり、より簡単に必要な情報にアクセスできます。



RICOH 帳票作成プラグイン

標準の kintone では行うことができないのが、登録されたレコードの内容をそのまま見積書や注文書など必要なフォーマットに帳票出力することです。RICOH 帳票作成プラグインを活用すれば、例えば見積書を作成する際にも、取引先名や積み上げ品目、金額等を RICOH kintone plus のアプリにレコード登録しておくだけで、あらかじめ登録しておいた見積書フォーマットに従って、該当レコードの内容をそのまま転記・出力できるようになります。



※ IP アドレス制限を設定されている場合は、RICOH 帳票作成プラグイン、RICOH EDW 認証プラグイン及びリコー複合機との連携機能が動作しません。対象となる場合は別途 EDW 固定 IP サービス (月額 1,500 円/テナント) のご契約が必要となりますので、リコー日本の担当営業までご連絡ください。

さまざまな会社の さまざまな業務の課題解決に

RICOH kintone plus は、さまざまな業種や会社、その中で発生する業務へ活用できます。紙や表計算ソフト管理からの脱却や、現場での業務が多い場合は都度会社に戻らなくても情報の閲覧や入力、文書の申請や承認などをどこからでも行えるようになり、より生産的な業務を行えるようになります。また社内外との情報共有・コミュニケーションにも役立ち、情報を一元的に管理することで、連絡漏れや伝達ミスの抑制や複数企業間での情報共有にも有効です。

point

1

顧客・案件整理や
紙文書・表計算ソフト
管理からの脱却など
さまざまな用途に
使える！

point

2

社内ポータルや
申請業務など
全社利用に
広げられる！

point

3

会社の情報を
一元管理できるから、
経営状況を見える化できる！

🏢 全社で 使う

通達

- 社内指示/通達
- 社内アンケート
- 全社ポータル

文書管理

- マニュアル管理
- 契約書管理

申請・承認

- 押印申請
- 経費申請
- 勤怠申請
- 社内稟議申請
- 出張申請

社内 FAQ

- ナレッジ共有
- 社内質問箱

社外の人とのやりとり

- プロジェクト管理
- コミュニケーション
- ファイル共有

👥 各部門で 使う

営業・顧客サポート部門

- 顧客情報管理
- 見積書管理
- 問合せ管理
- 案件管理
- 活動履歴管理
- コールリスト管理

人事・総務部門

- 契約管理
- 採用管理
- 研修コンテンツ管理
- 社員名簿
- 入退社管理

マーケティング部門

- タスク管理
- イベント管理
- 制作物進捗管理
- 外注先管理

システム部門

- 問合せ管理
- タスク管理
- 貸出機器管理
- ヘルプデスク窓口

販売管理部門

- 受注管理
- 請求管理
- 出荷指示管理
- 発注管理
- 支払管理
- 入金管理

経理・財務部門

- 商品管理
- 棚卸管理
- 入在庫管理
- 原価計算

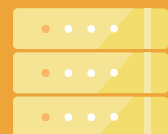
生産管理部門

- プロジェクト管理
- 生産計画管理
- 工数管理
- 作業内容/実績
- 登録
- 評価管理



電子契約サービスや、
マーケティングオートメーション、会計システムなど
外部サービスや基幹システムとの連携も可能！

RICOH kintone plus



RICOH kintone plus はこんな業務にお役立ち！

1 顧客・案件管理

一元管理で効率的な営業活動を実現

顧客や案件の情報、営業活動の履歴などを表計算ソフトや手帳で管理している場合、隣に座っている同僚の状況でさえ、リアルタイムに把握できません。顧客ごとの案件情報や過去の活動の履歴まで一元管理し共有できるので、二重対応や対応漏れを防ぎます。

2 表計算ソフト管理からの脱却

ファイルの散在からの脱却で生産性アップ！

表計算ソフトは便利なツールですが、属人化、重くて開かない、集計作業に時間がかかる、最新版がわからない、などあちこちにファイルが散在していませんか？ Excel® ファイルを読み込むだけで Web ブラウザー上で編集・共有・一元管理も可能になります。

3 日報・報告書

業務が見える！眠っている情報を活かせる！

人によって内容や粒度がバラバラな日報や報告書…集計するのも一苦労なため、結局その場限りの報告になってしまうことも…統一したフォーマットで情報が一か所に集まるので集計もラクラク。業務全体を見る化できます。

4 申請業務

バラバラな申請手段を一元化して効率的に！

メール、ファクス、電話などバラバラな手段で申請されると、対応漏れや、二重対応が起きることも少なくありません。申請手段を集約すれば、申請フローを見る化できるだけでなく、スマホから承認もラクラク。過去の履歴も残すことができます。

タイトル	ステータス	作業者
San Francisco (12/1-19)	未申請 (下書き)	高橋 健太
松山出張 (11/4-9)	上長確認中	和田 一夫 山田 隆志
上海出張	上長確認中	山田 隆志
Cybozu Days 大阪	上長確認中	山田 隆志

さまざまな仕事に使える「アプリ」

RICOH kintone plus は、さまざまな業務に合わせた「アプリ」と呼ばれる業務システムを、プログラミング無しで自由に作成・追加することができます。「アプリ」には、データを蓄積・一覧・検索できるデータベース機能と、業務を円滑に進めるためのコミュニケーション機能が備わっています。

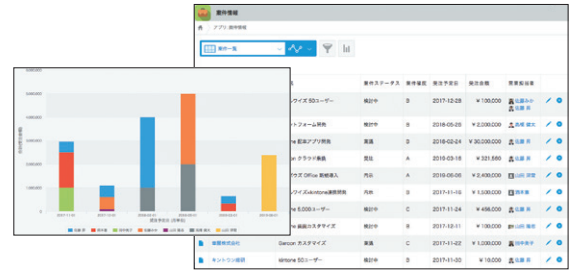
データを蓄積できる

RICOH kintone plus



「アプリ」には、データを蓄積していくことができます。文字情報から、ファイルの添付まで、統一したフォーマットでデータを管理できます。

データを一覧できる



「アプリ」に溜めたデータは、一覧で見ることができます。条件を絞り込んで一覧で表示する情報を変えたり、集計してグラフ化することも可能です。

データを検索できる



「アプリ」に溜めたデータは、検索して探し出すことができます。文字情報だけでなく、添付したファイルの中身まで検索できます。

コミュニケーションができる



「アプリ」に溜めた一つ一つのデータに対して、指示やアドバイス、コメントを書き込むことができます。関連する情報が分散せず、一箇所に集約できます。

その他にも、必要な情報を漏らさないための通知機能や、ファイルの中身まで検索対象にできる全文検索、申請業務にも使えるプロセス管理など、業務に役立つ機能が揃っています。



アプリのコメント欄

「アプリ」に溜めた一つ一つのデータに対して、指示やアドバイス、コメントを書き込むことができます。関連する情報が、一箇所に集約できます。



全文検索

キーワードや条件を絞り込んで全文検索が可能。文字情報だけでなく、添付ファイルの中身まで検索できるため、必要な情報に簡単にたどりつきます。



通知一覧

最新情報は PC やスマホから、いつでも・どこでも受け取り可能。自分宛の通知やよく見る通知、未読、既読の他にあとで読むフラグも設定できます。



プロセス管理

業務プロセス（ワークフロー）に沿った進捗管理ができます。いま、誰が、どのような対応をしているのかが一目瞭然になります。

※スマホ・タブレット利用の場合は kintone 標準機能のみ対応

30日間の無料お試しについて

RICOH kintone plus スタンダードの機能を 30 日間無料でお試しください。

▼ お申し込みはこちらから ▼



<https://www.rkp.na.smart-integration.ricoh.com/trial>

※無料お試しの終了後、自動的に課金が発生することはありません。
正式契約をご希望の場合は、別途担当営業までお問い合わせください。

正式契約のお申し込みとご利用方法について

1

お申し込み

担当営業までご相談ください。

30 日間の無料お試しをご利用の場合は環境引継ぎも可能です。

2

ログイン

お申し込み処理が完了すると、RICOH kintone plus のログイン URL、ログイン ID/パスワードをメールでお知らせしますので、ログインしてください。

3

組織・ユーザー設定

cybozu.com 共通管理画面で、組織や利用するユーザーを登録してください。
その他必要な設定があれば各管理画面項目に従って設定してください。

4

アプリを作る

アプリを作成します。アプリは自由に作成したり、アプリストアからテンプレートを追加すればすぐに使うこともできます。RICOH kintone plus の専用プラグインも標準で追加することができます。

5

アプリを使う

作成したアプリにデータを入力していきます。

Excel[®] や CSV ファイルを読み込んで一括登録もできます。

蓄積したデータは表やグラフへ集計することで、活用することができます。


RICOH kintone plus のプランと価格

RICOH kintone plus は、基本となるスタンダードライセンスに加えて、顧客や取引先など社外の関係者を招待するためのゲストユーザーライセンスがあります。またストレージ容量の追加やクライアント証明書を使った接続元の端末認証によるセキュリティ強化など、ご希望に応じたオプションもお選びいただけます。


初期費用は無料

¥0

1ユーザー単位で
契約できる
(※5ユーザーから契約可能)



1ヶ月ごとに
契約更新できる



ご利用価格(月額)

ライセンス名	月額費用(消費税別)
RICOH kintone plus スタンダード(1ユーザー)	1,500円
RICOH kintone plus ゲストユーザー スタンダード (1ユーザー)	1,200円

※1ユーザー当たりの価格です。消費税は含まれません。
※スタンダード5ユーザーよりご契約いただけます。
6ユーザー目以降は1ユーザー単位でご契約いただけます。
※ゲストユーザーのご契約にはスタンダード5ユーザー以上のご契約が併せて必要となります。
※契約期間は月単位となります。年単位での契約は行っておりません。
月単位の場合、最低契約期間は1ヶ月です。
※IPアドレス制限を設定されている場合は、RICOH 帳票作成プラグイン、RICOH EDW認証プラグイン及び
リコー複合機との連携機能が動作しません。対象となる場合は別途EDW固定IPサービス(月額1,500円/
テナント)のご契約が必要となりますので、リコージャパンの担当営業までご連絡ください。

追加オプション(月額)

オプション名	月額費用(消費税別)
セキュアアクセス(1ユーザー)	250円
ディスク増設 10GB	1,000円

※契約期間は月単位となります。年単位での契約は行っておりません。
月単位の場合、最低契約期間は1ヶ月です。
※ディスク増設オプションは10GB単位でのご契約となります。

RICOH kintone plus については以下もご参照ください



商品情報サイト ※30日間の無料トライアルもこちらからお申し込みいただけます。

<https://www.ricoh.co.jp/service/ricoh-kintone-plus>

※記載の内容は予告なく変更させていただく場合があります。※この印刷物に記載の全商品の価格および料金には、消費税は含まれておりません。ご購入の際は消費税を別途申し受けますので、ご了承願います。※詳しい内容・制約条件などについては、販売担当者にご確認ください。※kintoneは、サイボウズ株式会社の商標または登録商標です。※Excelは、米国Microsoft Corporationの米国およびその他の国における登録商標または商標です。※その他、本カタログに記載の会社名および製品名・ロゴマークは、それぞれ各社の商号、商標または登録商標です。

RICOH
imagine. change.

株式会社リコー
東京都大田区中馬込1-3-6 〒143-8555

【RICOH kintone plus】商品紹介ページ

<https://www.ricoh.co.jp/service/ricoh-kintone-plus>

【kintone支援センター】導入・開発・保守までトータルサポート

<https://www.ricoh.co.jp/service/kintone-center/>

●お問い合わせ・ご用命は…